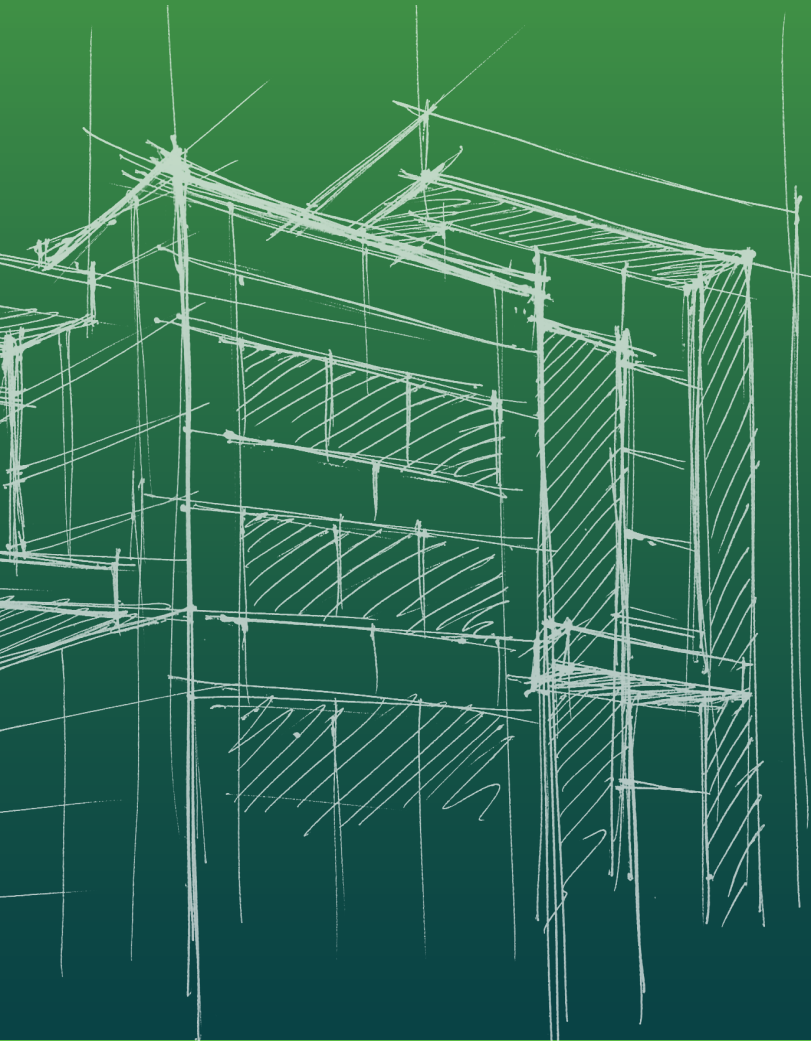


Fractales

Architects



01

BOOK

FRAC^ATALES
architects

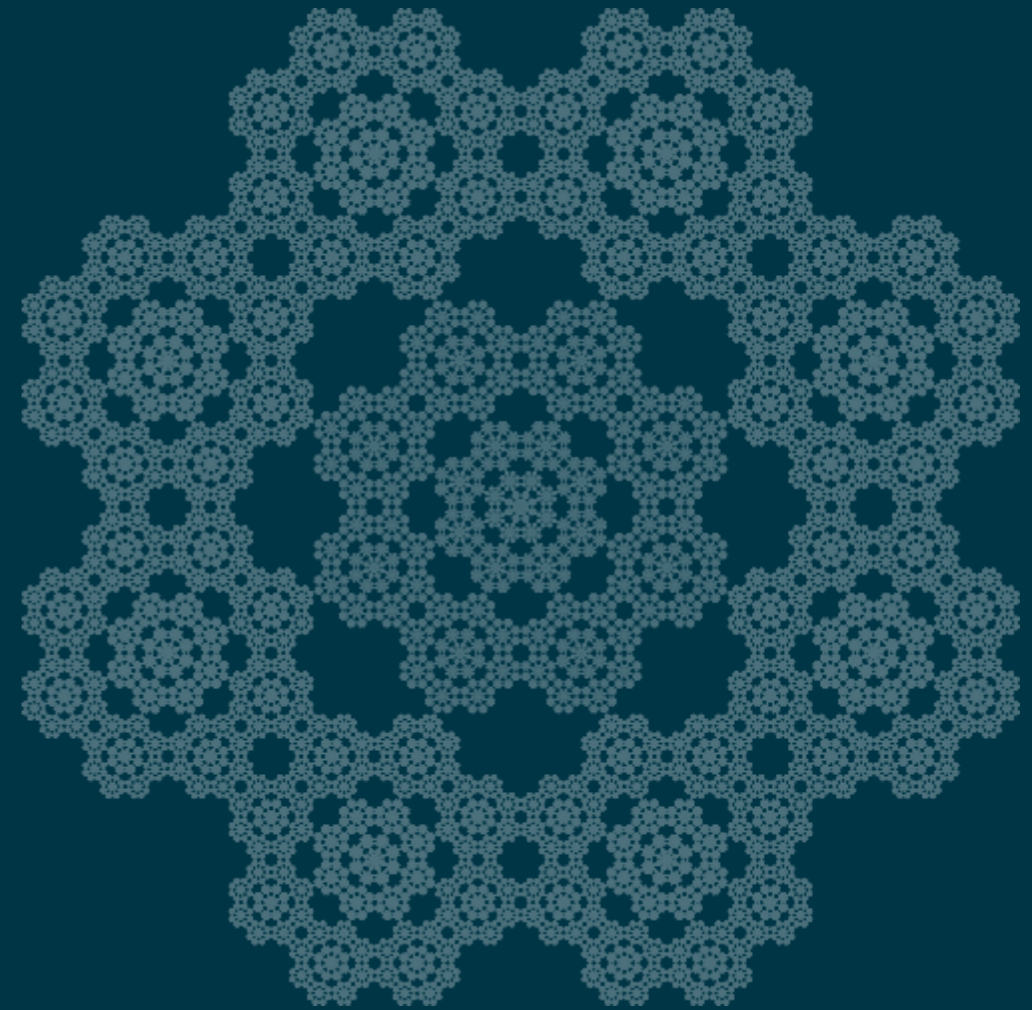
Oui
nous
sommes

equipe

Une équipe qui, dans un élan d'excellence, accorde un point d'honneur au dur labeur,
Une équipe d'architectes qui, par leurs objectifs communs, se donnent pour défi de mettre en valeur ce que l'Afrique leur offre.

objectifs

Fractales architects s'est proposé d'apporter sa modeste contribution pour repenser le monde de l'architecture, des arts plastiques, du design et de la mode. Son approche conceptuelle est centrée sur le pluralisme et l'humanisme.



FR  **CTALES**
r c h i t e c t s



Côte d'Ivoire:

25 BP 888 Riviera
4Mbbadon Abidjan

Togo:

Avedji – Lomé

Louis-Edson
EDEOU C.E.O

L'Architecte

Diplômé Architecte-Urbaniste de l'EAMAU. Il a bénéficié d'une spécialisation en Gestion de projet à l'académie de formation de la GIZ (coopération Allemande), d'une certification de l'Advanced Management Programme de la MDE Business School (IESE de Barcelone en Espagne). Il a été Assistant Technique à la Banque Mondiale, au FMI et à l'AFD.

Il est responsable d'une agence d'architecture basée à Abidjan et à Lomé. Parmi les projets réalisés, on compte les bâtiments administratifs, commerciaux, résidentiels, des Hôtels, du résidentiel et des promotions immobilières érigés et d'autres en construction en Côte d'Ivoire, au Togo, au Congo et au Burkina Faso.

Edsou

”

l'architecture qui ne fédère pas l'humain divise.

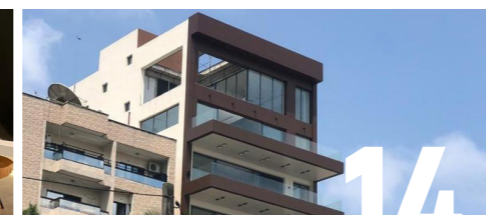
**Une
humanité**



Daniel
Libeskind

« Les villes sont les
grandes créations de
l'humanité. »





Contenu

01.



Centre Commercial D'ADAWLATO

L'espace

La conception vise à optimiser l'espace dans le but de l'exploiter au maximum, on parle de minimalisme. Ceci dans un soucis d'architecture contemporaine.

Localisation:

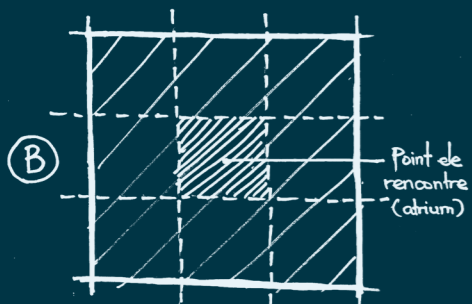
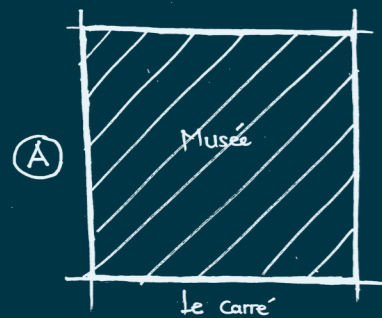
Sigamé
Lomé-TOGO

Maître d'ouvrage :

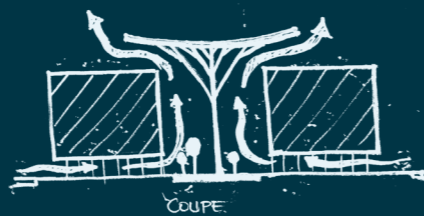
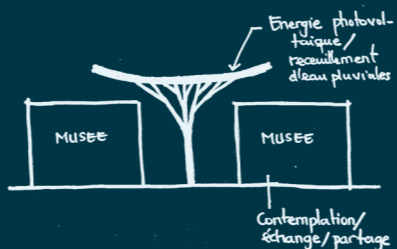
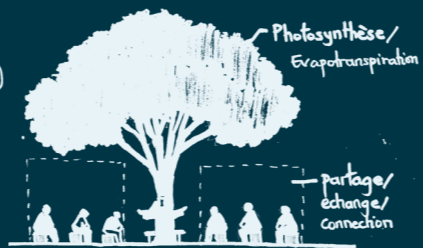
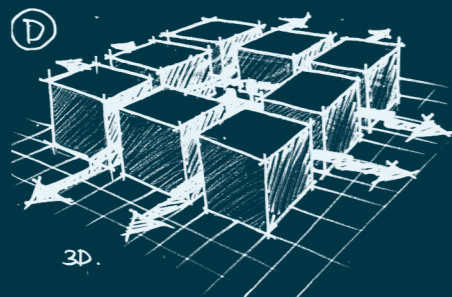
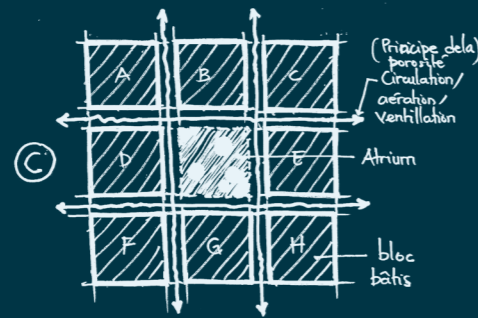
Consortium EPAM-Habitas du
Golfe & Zenith Group

Superficie:

22.000 m²



APPROCHE CONTEMPORAINE



APPROCHE BIOMIMETIQUE

Le Concept



TRIGLI

L'espace

La conception vise à optimiser l'espace dans le but de l'exploiter au maximum, on parle de minimalisme. Ceci dans un soucis d'architecture contemporaine.



Galerie Commerciale d'Hedzranawoe

Le luxe

Une architecture de retraite, visant à anticiper sur le besoin de calme et de sérénité pour un équilibre mental, psychologique et spirituel. Ainsi nous avons opté pour un espace avec beaucoup de jardin et d'eau, ceci dans l'optique de mettre les sens en éveil.

Localisation:
Hedzranawoe
Lomé-TOGO

Maître d'ouvrage :
Consortium EPAM-
Bel'Habitat

Superficie:
3.500 m²



03.

Polyclinique du golfe

Un lieu

Localisation:
Lomé-TOGO
Maître d'ouvrage :
Privée
Superficie:
5.645 m²

Pour l'auditorium, nous avons choisi de travailler avec le cercle, il offre une efficacité fonctionnelle dans la conception d'équipement de ce genre. Dans le symbolisme des formes, le cercle représente le rassemblement





polyclinique du GOLFE



Siège de Plastica

Fiction

Localisation:
Abidjan
COTE D'IVOIRE

Maître d'ouvrage :
Plastica Group

Superficie:
1.755 m²

- Système de renouvellement d'air naturel
- Installation de panneaux solaires photovoltaïques sur les toitures afin de capter les rayons solaires
- Locaux techniques adéquats pour assurer l'énergie
- Intégration de la société nationale d'électricité présente sur l'environnement du site (CIE)

04.







Siège de la Société Générale des Banque de Guinée

Une elegance

Localisation:

Conakry
GUINÉE

Maître d'ouvrage :

Société Générale des
Banque de Guinée &
Louis Berger

Superficie:

2.645 m²

S'offrir une expérience exceptionnelle de
l'espace de vie, tel une machine à habité.

Il était donc question de mettre la qualité
de l'espace comme priorité.



**FORNITURA
ELETTRICA
ELETTRONICA**



06.

Résidence JBA

La nature

Localisation:

Bonoua
CÔTE D'IVOIRE

Superficie:

900 m²

Un coin de récréation en plein centre ville , un point de rendez-vous et un coin café. Mais c'est aussi le moyen de redonner à la nature ses droits sur le lieu.





07.

The Condominium

Le repos

Localisation:

Abidjan
CÔTE D'IVOIRE

Maître d'ouvrage :

Privé

Superficie:

4.860 m²

Une piscine dans un décor qui prend sources dans nos racines.







Cité Jacques Prévert

La finesse

Localisation:

Abidjan
CÔTE D'IVOIRE

Superficie:

700 m²

Habiter autrement en maximisant l'éclairage naturel, l'aération et la ventilation. Le tout marqué par une modernité sans pareil.

08.



Résidence Béthanie

Logements

Localisation:

Assinie
CÔTE D'IVOIRE

Superficie:

2800 m²

Habiter autrement en maximisant l'éclairage naturel, l'aération et la ventilation. Le tout marqué par une modernité sans pareil.

09.







10.

Résidence du parti

La chaleur

Localisation:

Lomé
TOGO

Superficie:

1600 m²

La cuisine de vos rêves
, celle dans laquelle tout
est conçu pour créer
l'appétit et la saveur.
Mais c'est aussi celle

Cité Pétrolière de Pointe Noire

Localisation:
Pointe noire
CONGO

Maître d'ouvrage :
Privé

Superficie:
08 ha

Densité

- Système de renouvellement d'air naturel
- Installation de panneaux solaires photo-voltaïques sur les toitures afin de capter les rayons solaires
- Locaux techniques adéquats pour assurer l'énergie

11.





**THE
CITY
JOE'S**





12.

Centre régional de Formation pour l'Entretien routier (CERFER)

Le rythme

Localisation:

Lomé
TOGO

Superficie:

3 755 m²

Maitre d'ouvrage:

CERFER

Un coin de récréation en plein centre ville , un point de rendez-vous et un coin café. Mais c'est aussi le moyen de redonner à la nature ses droits sur le lieu.





CLEAN



13.

Residence G27

Le repos

Localisation:

Abidjan
CÔTE D'IVOIRE

Maître d'ouvrage :

Privé

Superficie:

500 m²

Une piscine dans un décor qui prend sources dans nos racines.





14.

Residence Lama

Le repos

Localisation:

Abidjan
CÔTE D'IVOIRE

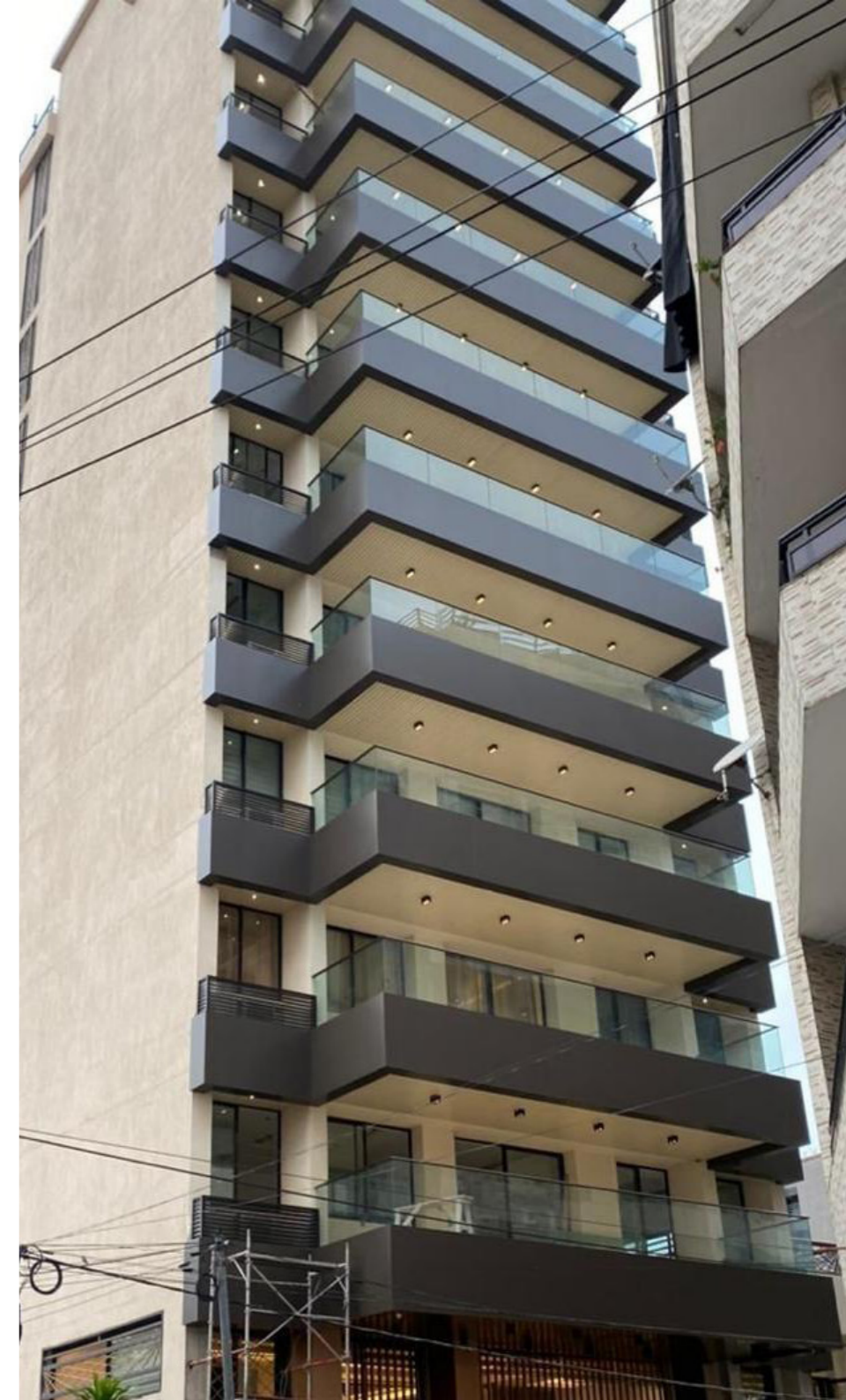
Maître d'ouvrage :

Privé

Superficie:

500 m²

Une piscine dans un décor qui prend sources dans nos racines.





15.

Direction de la Décentralisation

La finesse

Localisation:

Lomé
TOGO

Superficie:

755 m²

Maitre d'ouvrage:

Ministère de l'Administration
Territoriale

Un coin de récréation en plein centre ville , un point de rendez-vous et un coin café. Mais c'est aussi le moyen de redonner à la nature ses droits sur le lieu.



DIRECTION
DE LA
DECENTRALISATION

An architectural rendering of a modern building complex at night. The main building is a large, rectangular structure with a white, faceted facade that glows from within. It features several rectangular courtyards with green lawns and small trees. To the left, there is a taller, more angular building with a similar faceted facade. In the background, a curved walkway or bridge structure is visible against a dark sky. The overall scene is illuminated with warm, golden light, suggesting dusk or dawn.

Francis KERE

“

Tout le monde mérite la
qualité, tout le monde
mérite le luxe et tout le
monde mérite le confort

Nos Partenaires



Nous Contacter



Côte d'Ivoire: 25 BP 888 Riviera
4Mbbadon Abidjan
Togo: Avedji - Lomé



fractalesarchitects.com

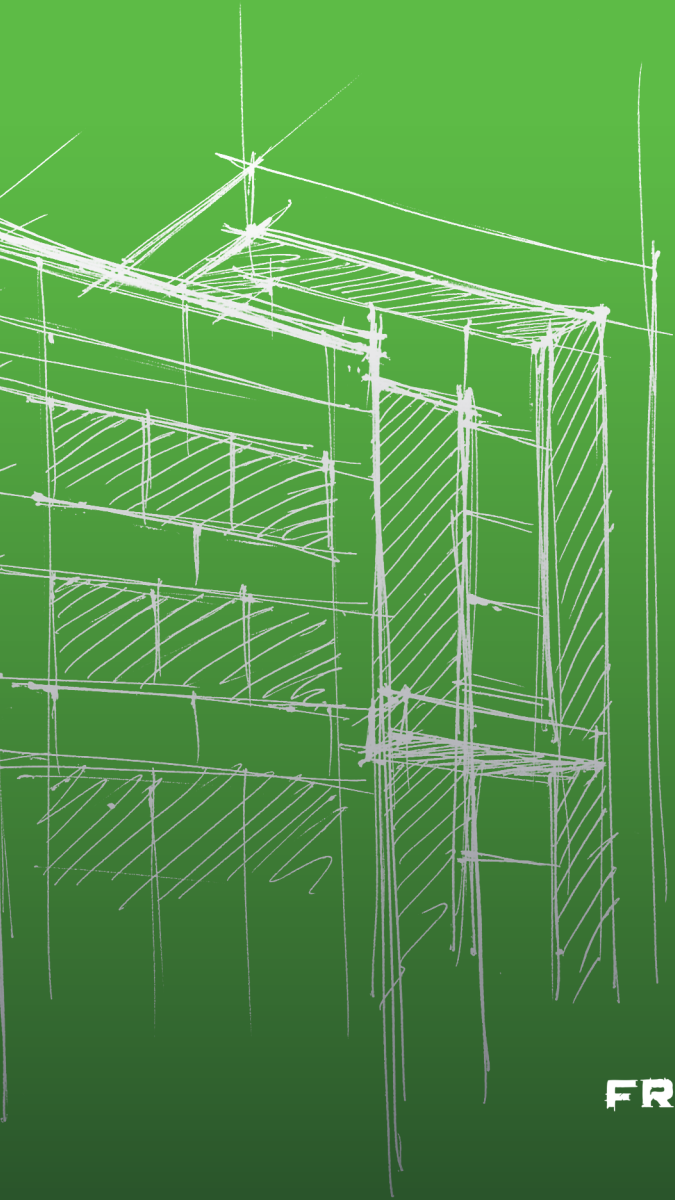


louis.edeou@gmail.com



+225 0554871815
+34 667 35 93 26
+228 90 31 44 71

Book
architecture



FR  **CTALES**
rchitects

Février 2023